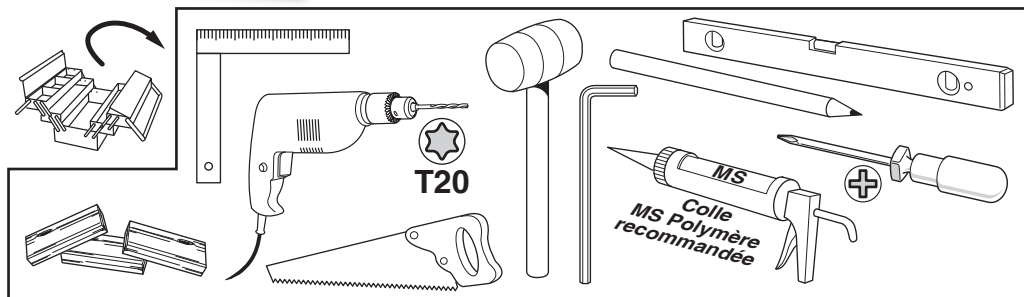
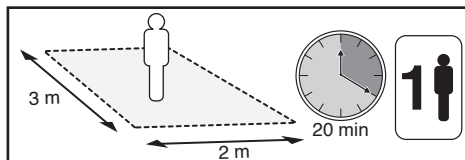


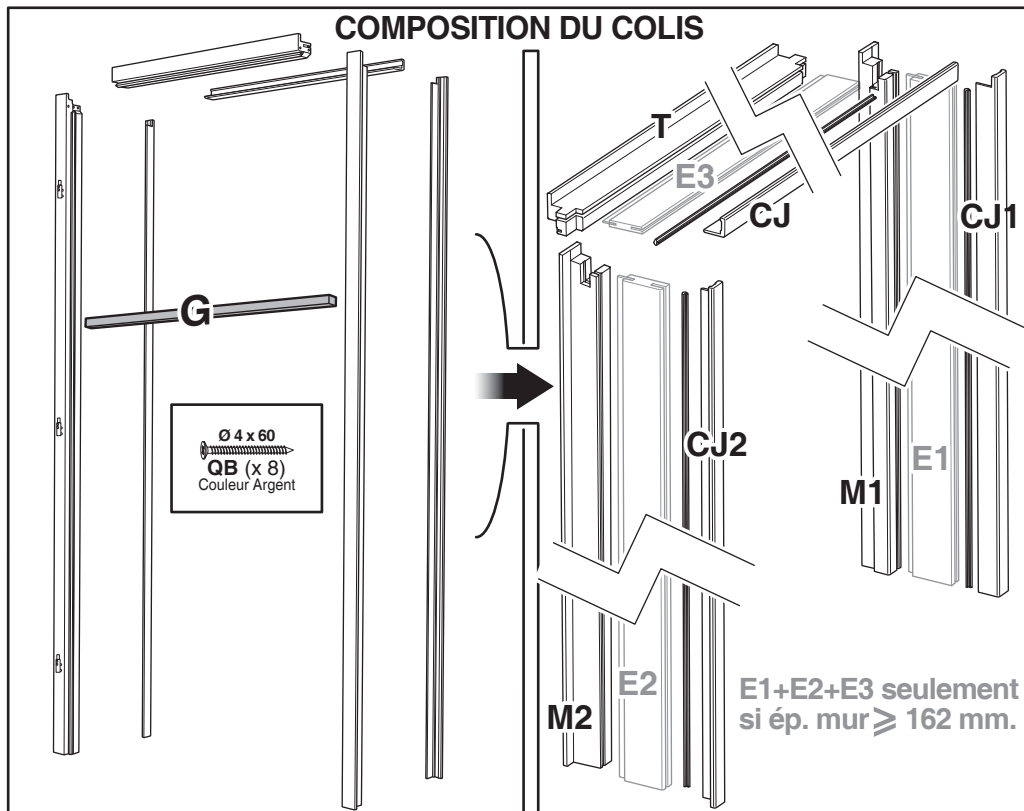
# NOTICE DE MONTAGE - HUISSERIE RECOUVREMENT FDC V2022

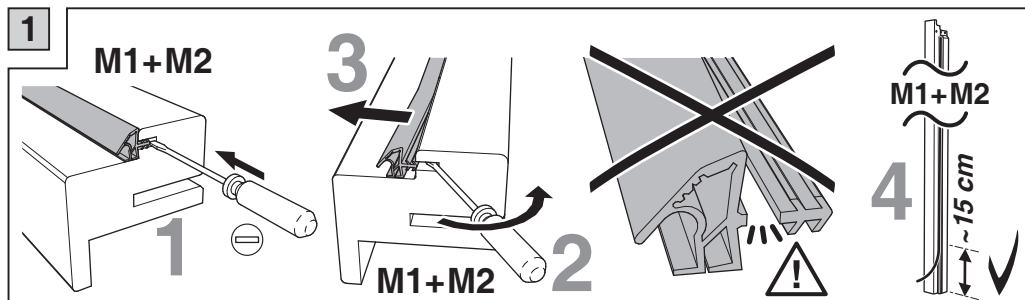


**Stocker la porte dans un endroit sec et aéré, à l'abri de la lumière.  
Température entre 10°C et 30°C. Humidité entre 40% et 60%.**



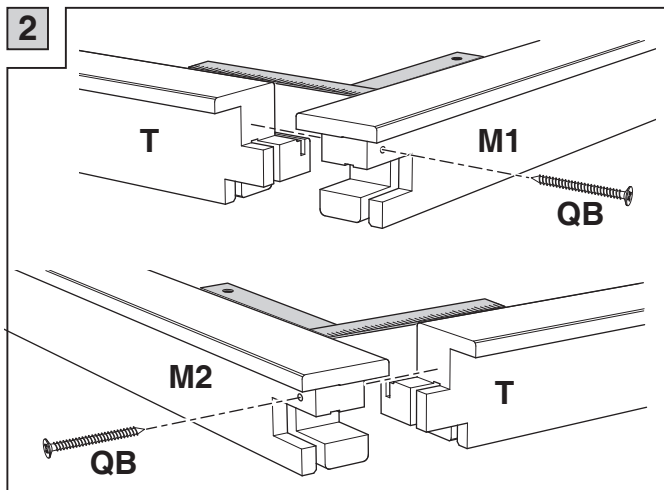
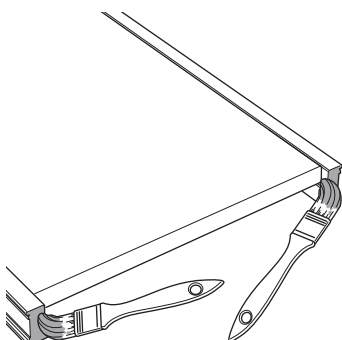
## COMPOSITION DU COLIS



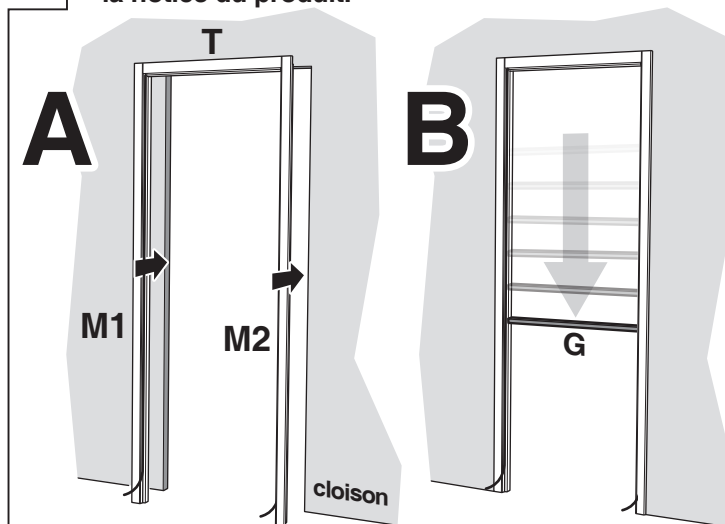


**⚠ IMPORTANT ⚠**

Pour tous les cas, appliquer un  
bouche pore sur le bout du poteau  
afin d'éviter les remontées d'humidité.



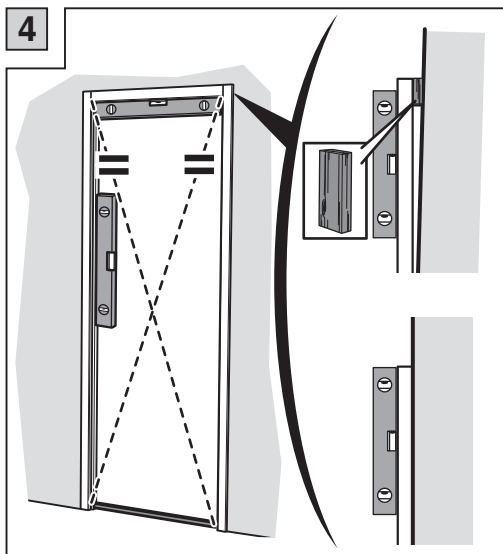
**3** ■ En cas de pose du bâti sur précadre bois, celui-ci sera posé avant selon la notice du produit.



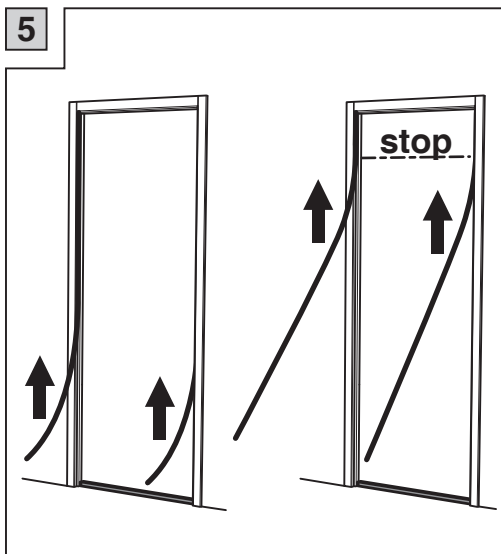


Il est conseillé de  
protéger les  
parties en contact  
avec le mur et le  
sol d'un produit  
de finition adapté.  
Dans certaines  
régions,  
appliquer au  
préalable une  
protection  
insecticide /  
fongicide.

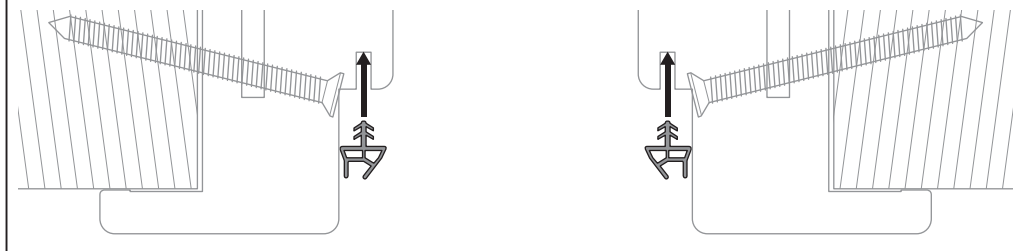
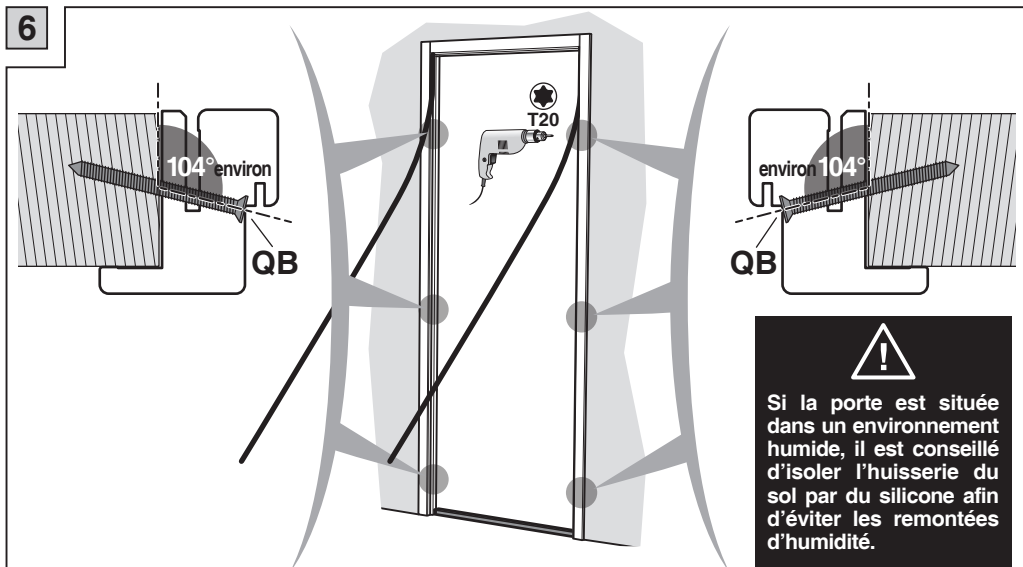
4



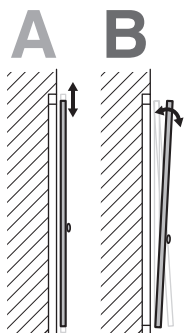
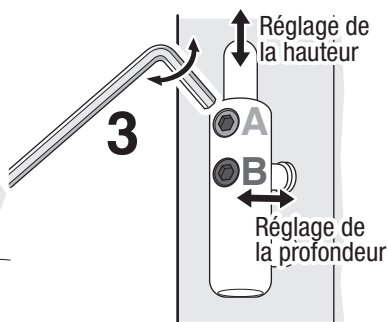
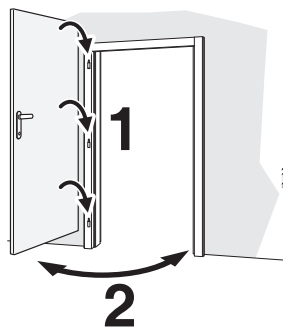
5



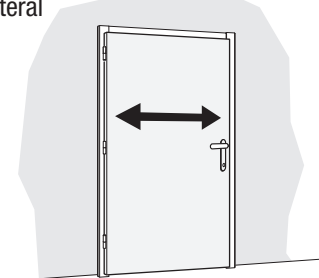
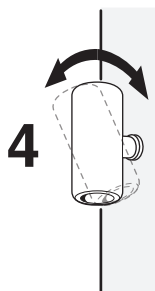
6



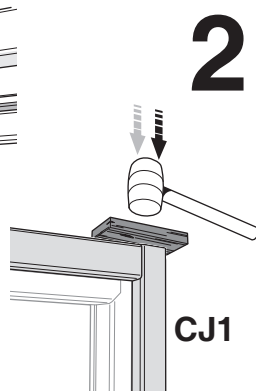
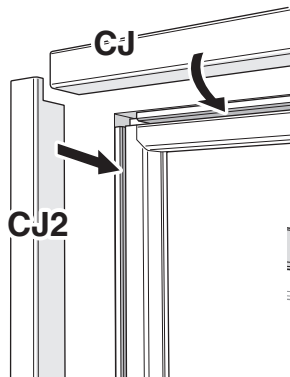
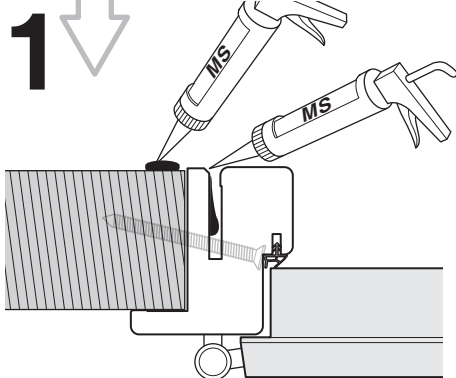
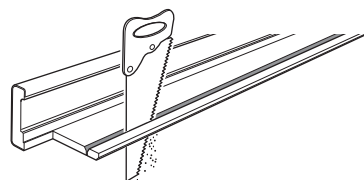
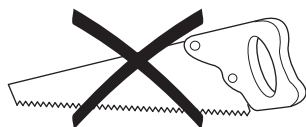
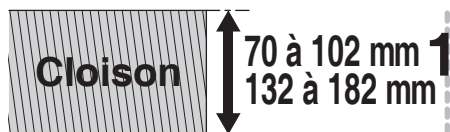
7



Réglage latéral

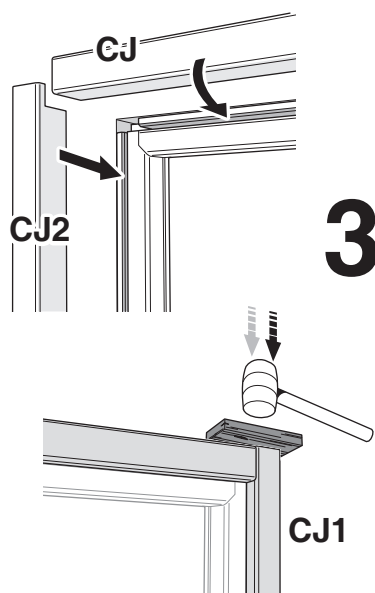
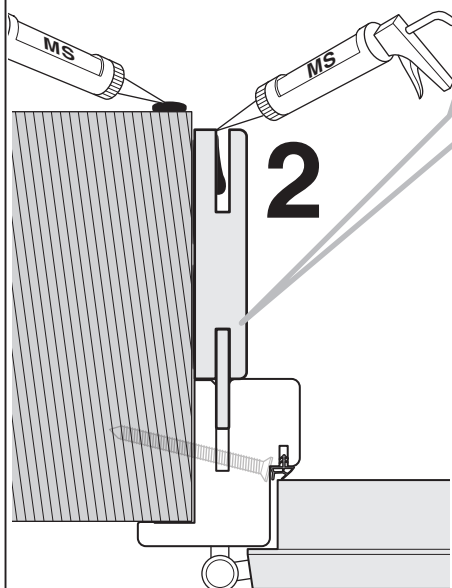
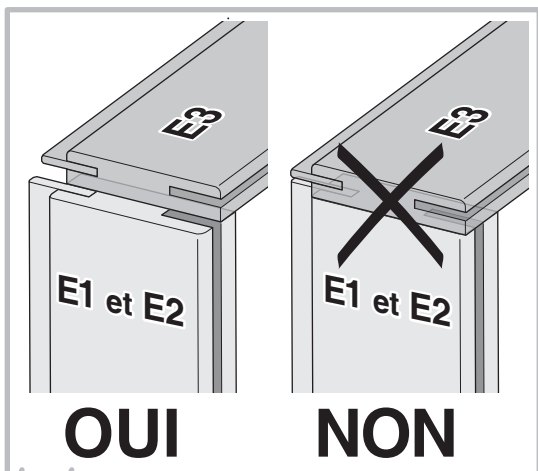
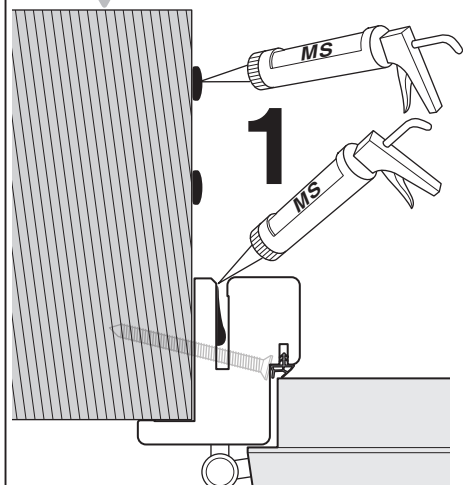


8



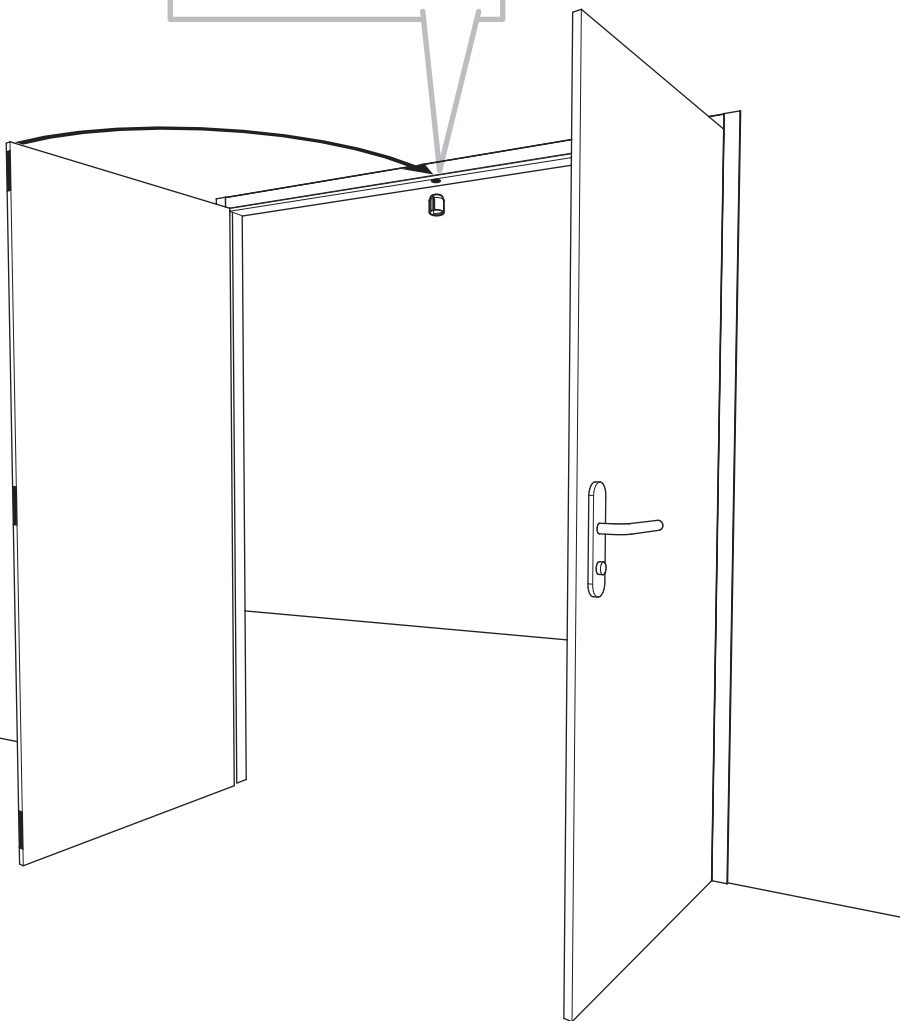
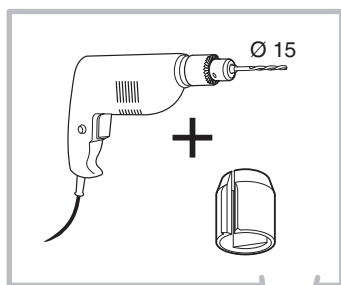
Cloison

≥ 162mm



10

PERÇAGE TRAVERSE POUR GÂCHE RONDE (Cas des portes à 2 vantaux).



# Rappel de consignes

Votre porte est conçue pour assurer une ouverture et une fermeture normales.  
Elle est garantie en cas de vices cachés dans le cadre des articles 1641, 1792 et suivants du code civil.

## Votre porte doit :

- Être stockée et posée dans une pièce présentant les conditions normales d'un intérieur d'habitat.
- Être protégée avant la pose et dès son arrivée sur le chantier (verniss, peinture)
- Être posée dans les règles de l'art (DTU)
- Être utilisée normalement et sans avoir subi de modifications

# Finition

- **Porte à peindre / à vernir** : Nettoyer le bloc porte par un léger ponçage au papier de verre très fin. Protéger le bloc porte par une couche de finition en insistant sur la feuillure en contact avec la cloison.

- **Cas des portes Pré-peintes** : La porte pré-peinte a reçu un traitement de surface pour uniformiser la couleur du produit, ce n'est pas un traitement d'apprêt ni une finition, vous devez préparer le support à recevoir la finition par un égrenage suivi d'un essuyage.

## - Cas des portes brutes revêtues placage bois :

Le placage a été calibré et poncé en usine, vous devez effectuer un léger ponçage uniquement pour enlever les impuretés avec du papier à poncer grain fin (180 / 220).

- **Cas des portes décors bois** : Pas de finition supplémentaire. En cas de tache, nettoyage au chiffon et produit à vitres.

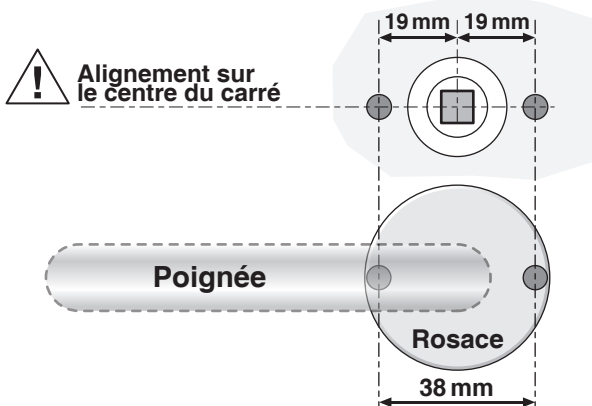
## IMPORTANT POUR TOUS LES CAS DE FINITION :

Souffler sur le produit ne suffit pas, vous devez essuyer avec précaution toute la surface à peindre/vernir à l'aide d'un chiffon adapté, la surface doit être débarrassée de tout dépôt de poussières.

**L'enseigne ne prend aucune responsabilité en cas de dysfonctionnement sur la quincaillerie si celle-ci a été repeinte.**

# Poignée

- Pour une pose de poignée dite à rosace vous devez impérativement utiliser des poignées standard avec un **entraxe de fixation horizontal de 38 mm**. De plus pour une meilleure tenue de la poignée, il est fortement recommandé d'utiliser des vis relieuses plutôt que des vis bois.



FR  
**TRIEZ  
RÉEMPLOIEZ  
RECYCLEZ**



DISTRIBUTEUR

OU



PLATEFORME

OU



DÉCHÈTERIE

Adresses sur [quefairedemesdechets.fr](http://quefairedemesdechets.fr)