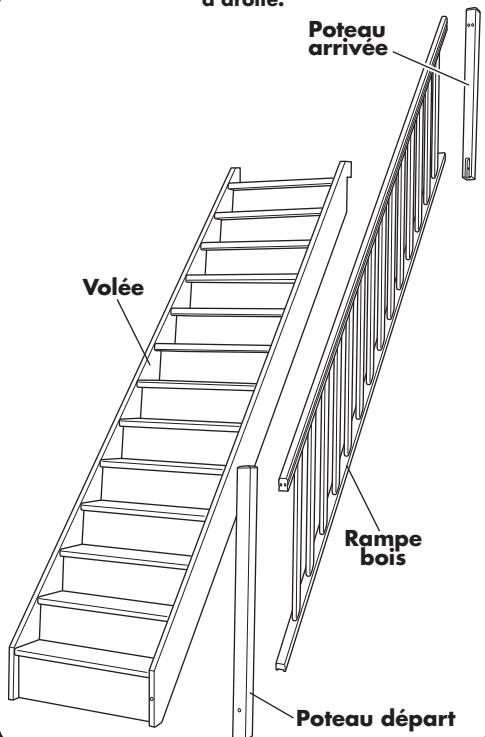
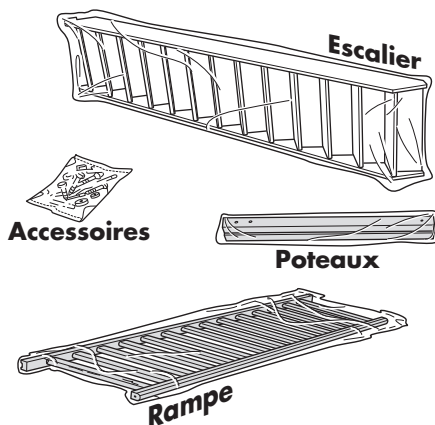


Escalier Droit – Rampe bois

Exemple : Escalier 13 marches, rampe à droite.



Colisage



Conseils Préalables

Montage



1/2 journée 2 personnes

- Porter des gants.
- Éviter les coulures de colle en appliquant la juste dose et en lissant au pinceau.
- Nettoyer les traces de colle au fur et à mesure du montage (ne pas les laisser sécher) en utilisant une éponge légèrement humide.

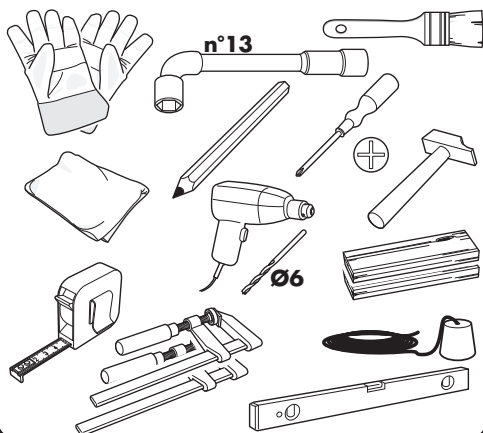
Finition (pour escalier acheté brut)

- Teinter et passer une couche de vernis avant le montage des éléments.
- Après la mise en place de l'escalier, terminer sa finition.

Finition (pour escalier acheté fini)

- Un kit vous a été fourni, reportez-vous à la notice incluse à ce kit.

Outils nécessaires non fournis





Information sur le stockage et la mise en œuvre des escaliers

Escalier à usage intérieur, pour maison individuelle à trafic faible.

1. Influence de l'environnement, mesures de protection

- Les escaliers préfabriqués seront entreposés dans un endroit protégé et aéré, maintenant une température et une hygrométrie constantes.
- Les escaliers sont prévus pour un milieu sec, c'est-à-dire une température de 20°C et une humidité relative ambiante ne dépassant pas 65%.
- L'escalier doit être protégé avant la pose, dans les 15 jours suivants la date d'achat, et entretenu avec un vernis vitrificateur.

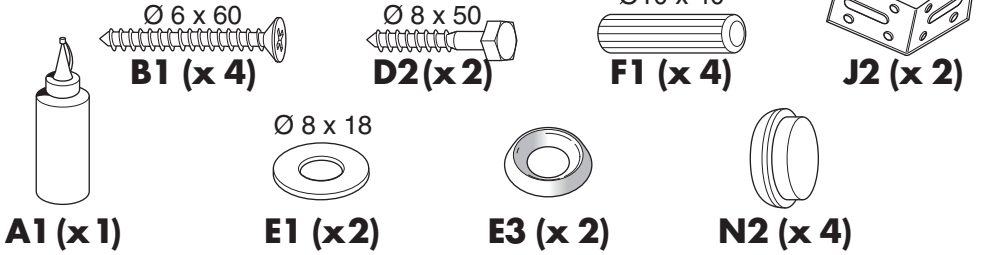
2. Mise en œuvre

- Les escaliers doivent être mis en œuvre dans une pièce saine, sèche (plâtre et dalle secs), ventilée, sur sol sec et fini, ainsi que d'éviter les contacts avec des matériaux humides.
- Les escaliers en bois ne peuvent en aucun cas être placés lorsque les conditions sont de nature à risquer le voilement ou le retrait des escaliers.
- La mise en œuvre des escaliers doit suivre les normes et réglementations applicables, et en particulier le DTU en vigueur NF DTU 36-3 Travaux de bâtiment — Escaliers en bois et garde-corps associés.
- Le respect de ces normes implique que la pose d'un escalier n'est pas un acte anodin, par conséquent le poseur doit être de préférence un professionnel ou bien un bricoleur averti, rompu à la mise en œuvre des menuiseries.
- La personne ayant la charge de la pose veillera à ce que, après leur mise en œuvre, les escaliers soient dûment protégés contre les dégradations et l'encrassement pendant la durée des travaux de construction.

3. Utilisation

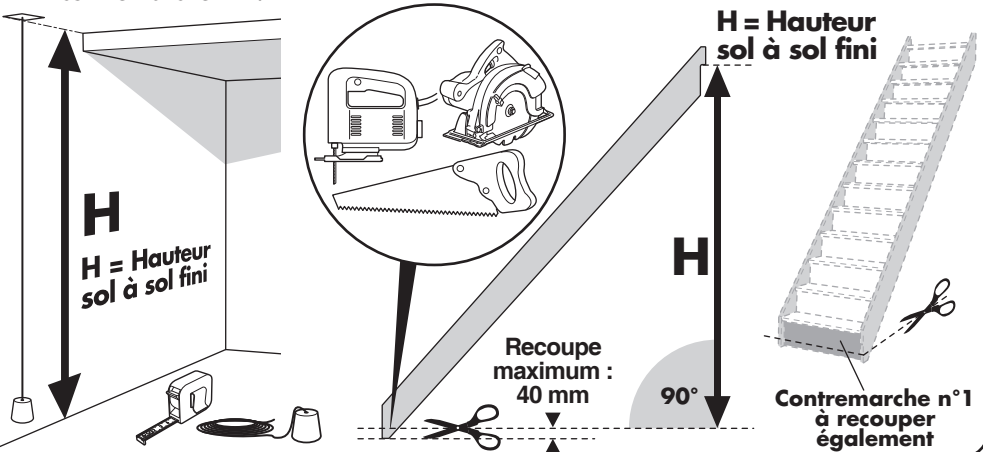
- L'escalier doit être utilisé normalement et sans avoir subi de modifications.
- Toute conséquence d'une mise en œuvre de nos produits sur un chantier qui ne respecte pas ces spécifications ne saurait nous être imputée.

Accessoires fournis



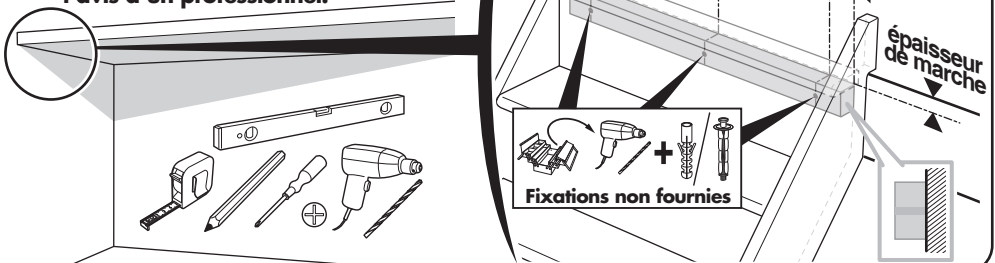
1 ÉTAPE UNIQUEMENT POUR ESCALIER "STANDARD" - en cas d'escalier sur mesure, reportez-vous au plan et descriptif fournis lors de l'achat.

- **Vérification de la hauteur et recoupe (si nécessaire) de l'escalier.**
Si H est inférieur à la hauteur achetée il faut recouper les limons et la contremarche n°1.



2 Mise en place du tasseau.

- Positionner le tasseau de fixation suivant le schéma ci-dessous.
- Utiliser des fixations adaptées au support ! En cas de doute, demander l'avis d'un professionnel.

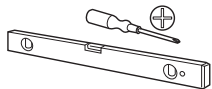


3 Fixation de l'escalier.

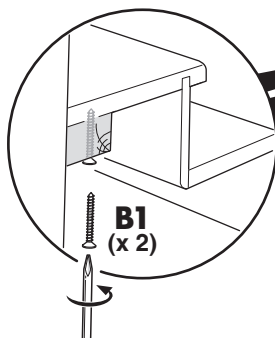
- Redresser l'escalier et le fixer sur le tasseau de fixation à l'aide des vis $\varnothing 6 \times 60$.



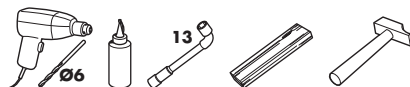
Répérer les points de fixation au sol et au mur pour la réalisation des perçages (voir étape 7)



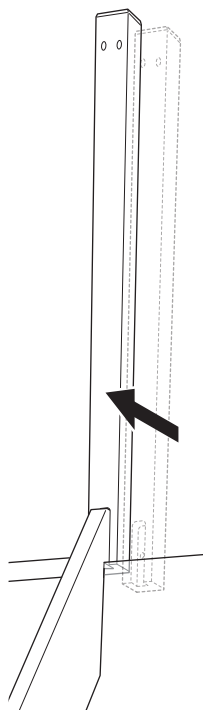

2 personnes



4 Mise en place du poteau d'arrivée.

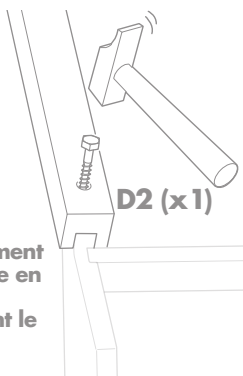


- 1** Positionner le poteau d'arrivée sur le limon.



2

Marquer l'emplacement du perçage en martelant légèrement le tirefond.



3

$\varnothing 6$

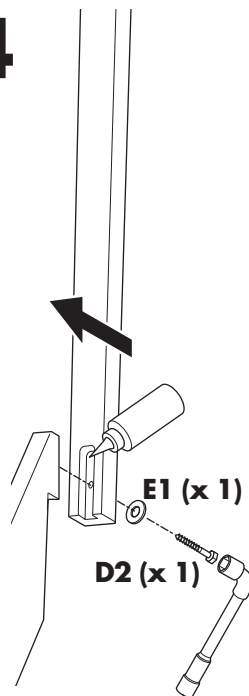
23 mm

90°

Perçer au $\varnothing 6$, profondeur 23 mm, au niveau du pointage précédent.

Perçage à faire aussi pour le poteau départ étape 6 p. 5

4

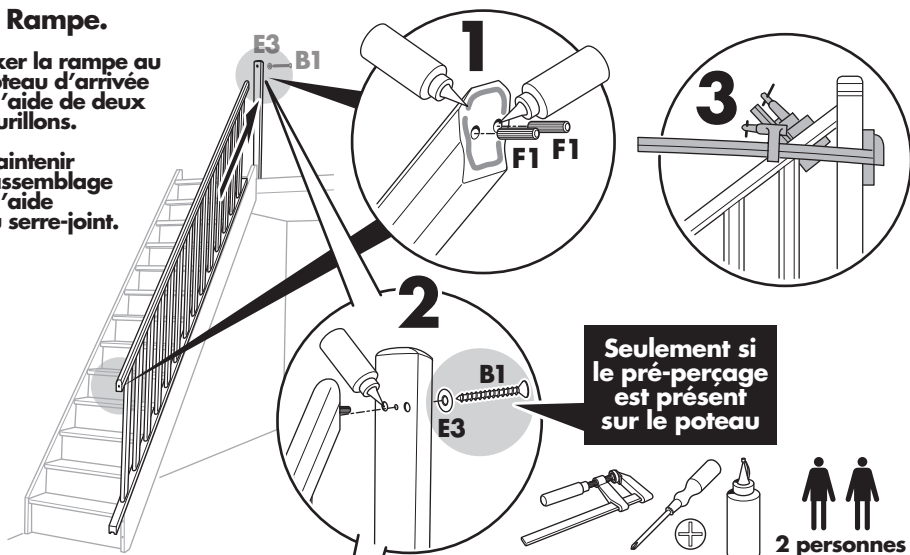


Visser le poteau d'arrivée sur la volée à l'aide du tirefond $\varnothing 8 \times 50$, de la rondelle et de la clé n°13.

Escalier standard uniquement

5 Rampe.

- Fixer la rampe au poteau d'arrivée à l'aide de deux tourillons.
- Maintenir l'assemblage à l'aide du serre-joint.

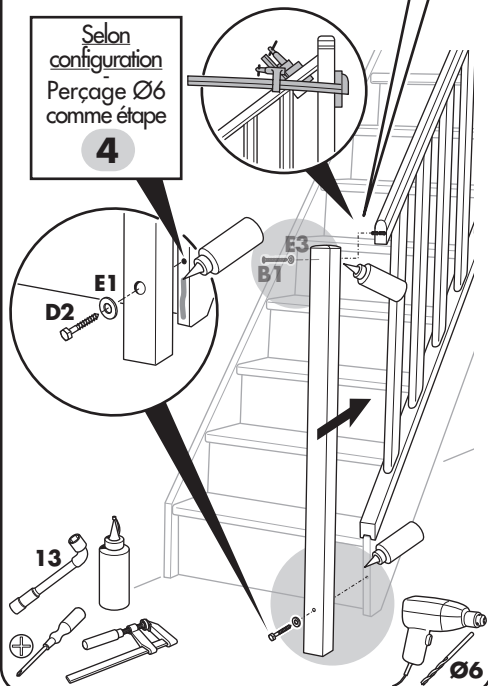


6 Poteau de départ.

- Fixer le poteau de départ.

Selon configuration
Perçage Ø6
comme étape

4



7 Conseils de pose.

